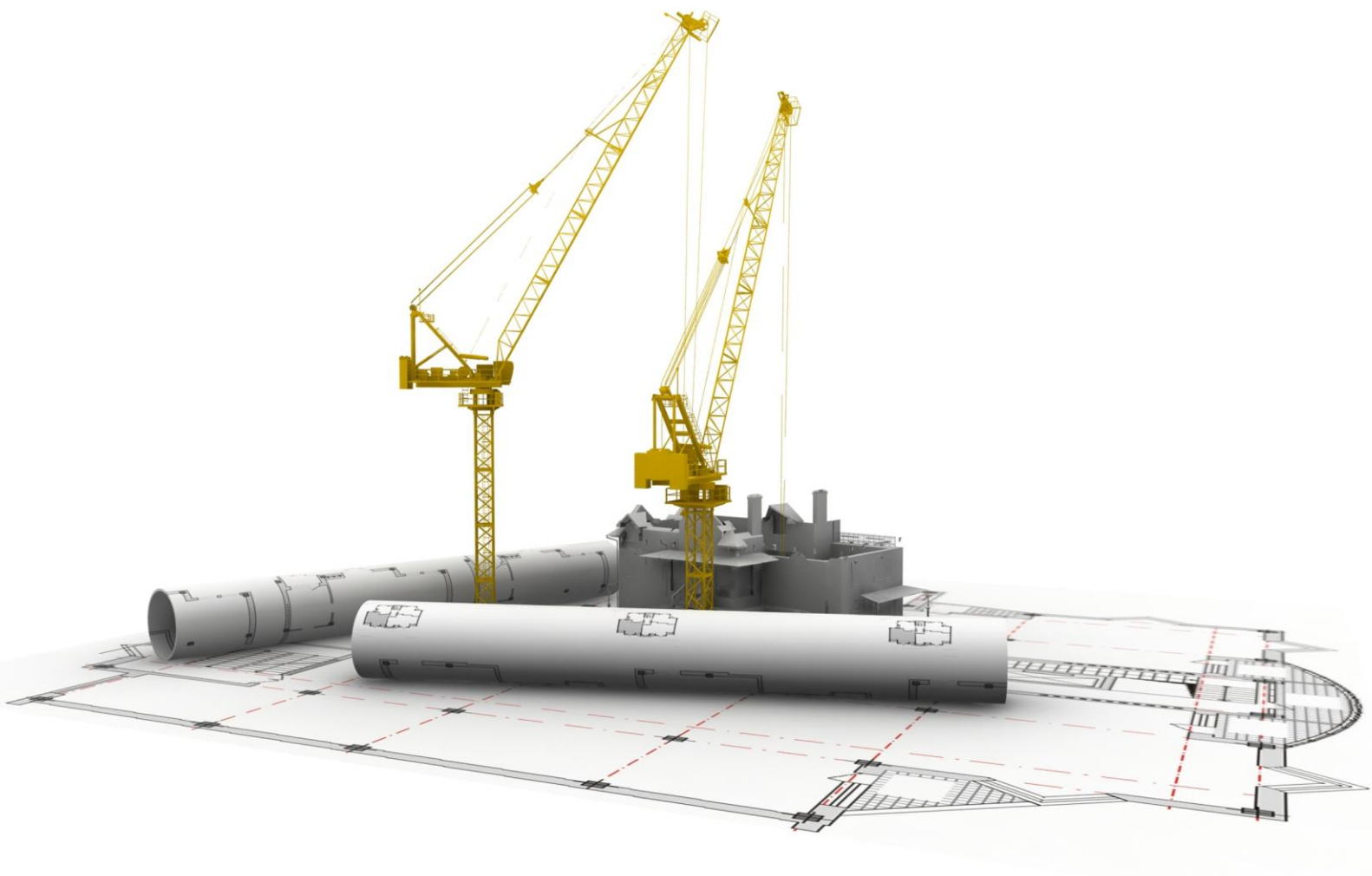


# 鲁班咨询联合主管部门关于合作举办 《BIM技术应用研讨及案例分享会》的建议书



2013年1月

# 关于合作举办《BIM 技术应用研讨及案例分享会》的建议书

尊敬的主管部门领导：

## ➤ BIM 成为建筑行业革命性技术

住建部《2011-2015 年建筑业信息化发展纲要》把 BIM 技术作为建筑业“十二五”信息化发展的重点之一。随着 BIM 在世博工程、上海中心、上海迪士尼等一系列重点项目中的应用，BIM 技术在国内的发展已经进入新的阶段。BIM 成为建筑行业革命性技术，随着 BIM 技术不断地发展成熟，未来前景十分广阔。

## ➤ 越来越多施工企业关注 BIM 技术

随着 BIM 技术发展热潮，运用 BIM 技术的项目越来越多，很多业主单位都要求将 BIM 技术运用到项目中，施工企业也开始尝试使用 BIM 技术进行项目管理，提升企业核心竞争力。但什么是 BIM 技术？如何在项目中应用 BIM 技术？已成为建筑企业提升项目管理能力的重要课题。

## ➤ BIM 应用案例介绍

目前，国内施工阶段已积累数十个成功应用 BIM 技术的工程，上海中心项目、上海金虹桥项目、无锡正方园科技大厦、武进九洲花园、月星家居等，通过 BIM 技术的应用为工程建设阶段全过程精细化管理提供强大的技术支撑，大幅提升利润、质量和进度，有效提升企业核心竞争力。

## ➤ 鲁班咨询：研究、分享 BIM 技术

鲁班咨询已完成建筑行业分析、建企竞争力研究、BIM 与信息化等领域的深入研究，在各类行业媒体上发表了近百篇研究文章，公司希望与主管部门一起联合举办 BIM 技术应用研讨及案例分享会，与建筑企业高层领导分享 BIM 技术在项目管理中的应用及案例，提升企业精细化管理水平。

## 一、主要内容：

### 1) 中国建筑业 2013 年发展战略

- 宏观经济形势严峻，资金压力剧增，如何合理安排资金，降低成本，收紧开支，成为企业必须关注的紧要问题。
- 在内部项目管理和外部经营风险管控都到了考验实力的时候，是及时退出还是转变发展思路？
- 2013，对建企来说，是大难之年，还是大发展的转折点？
- 如何在危机中看到机遇？
- 2013 建筑业的出路在哪里？

.....

### 2) 什么是 BIM？

BIM 即建筑信息模型（Building Information Modeling）建筑信息模型，即在建筑设计、施工、运维过程的整个或者某个阶段中，应用三维和四维信息技术，进行协同设计、协同施工、虚拟仿真、工程量计算、造价管理、设施运行的技术和管

理手段。应用 BIM 信息技术可以消除各种可能导致工期拖延的设计隐患，提高项目实施中的管理效率，并且促进工程量和资金的有效管理。

### 3) BIM 技术在项目中的全过程应用

- BIM 技术将在建筑行业内发挥多大价值？
  - 如何利用 BIM 技术建立 7D 关联数据库？
  - 如何利用 BIM 模型提前发现图纸错误以及施工碰撞问题？
  - 如何利用 BIM 技术进行虚拟施工，利用三维可视化进行施工指导？
  - 如何利用 BIM 技术做精细化的生产计划，减少二次搬运？
  - 如何利用 BIM 技术进行采购管理，避免材料浪费？
  - 企业采用 BIM 技术需要做哪些准备工作？
  - BIM 在项目中的应用存在哪些风险？
  - 如何培养和建立自己的 BIM 团队？
- .....

### 4) 项目利润之道——如何让项目利润最大化！

- 如何提升项目全生命周期的精细化管理？
  - 如何提升集团掌控跨区域项目运营与监管的能力？
  - 如何提前预见项目问题与风险，避免浪费与工期延误？
  - 招投标阶段：如何快速测算招投标量，进行不平衡报价？
  - 如何实现短周期多算对比，心中有数，而不是等项目结束后才知盈亏？
  - 工程量过程管理：进度报量、审核、设计变更等如何高质量高效率完成？
  - BIM、BSNS、Wiki 等技术如何成为造价管理支撑？
- .....

### 5) 施工阶段 BIM 应用完整案例介绍

- 项目 BIM 应用完整流程以及注意事项
  - BIM 技术在武进九洲花园、月星家居、经纬大厦项目上的应用
  - BIM 技术在无锡正方园科技大厦、无锡地铁控制中心项目上的应用
  - BIM 技术在上海金虹桥项目、上海中心项目上的应用
  - BIM 技术在杭州奥体中心、上海路发广场项目上的应用
  - BIM 技术在苏州现代传媒广场、新疆伊犁中医院项目上的应用
- .....

二、**参会对象：**企业三总师以上的高层管理者；工程部、成本部、信息中心等部门负责人；项目经理等各大部门主管。

三、**讲师：**讲师均为具有丰富建筑行业经验的鲁班咨询管理顾问

四、**时间：**2013 年 1 月~4 月（半天）

五、**会议地点：**待定

六、**费用：**建议收取 600 元/人（包含资料、会务费等）



## 上海中心项目

上海中心，位于浦东的陆家嘴功能区，主体建筑结构高度为 580 米，总高度 632 米，总建筑面积 57 万平方米，总投入将达 148 亿。



**委托方：**上海市安装工程有限公司

**应用亮点：**1) 材料垂直运输控制；  
2) BIM 数据共享

**项目效果：**上海中心是超高层，有专门的垂直运输组，堆出来的部分都叫收垃圾的公司截断运出去了，这样浪费了不少材料，小管径还好，大管径的管道很贵的，二次运输的成本太贵了，还不如卖给废品回收站呢，你们鲁班来算量，可以保证不会像以前那样浪费很多材料了。

——上海中心项目总负责：梅挺

## 上海金虹桥国际中心项目

上海金虹桥国际中心，总建筑面积 26 万平米，其中地上建筑面积 14 万平米，地下建筑面积 12 万平米。



**委托方：**上海市安装工程有限公司

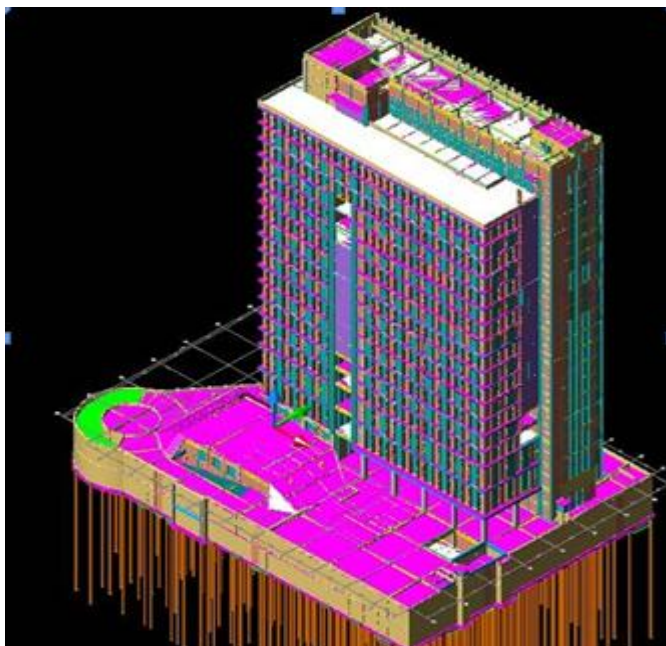
**应用亮点：**1) 虚拟施工指导；  
2) 建造阶段碰撞检查；  
3) 主材控制

**项目效果：**未来工程管理现代化、电子化是必然的发展趋势，BIM 概念的引进和鲁班软件的应用势在必行。公司推行鲁班 BIM 软件主要有三个目的：更好的服务业主；更好的提高员工素质；更好的管理工程。公司要不遗余力地在各工程公司、项目部及机电设计中心全面推广鲁班软件，进一步提升工程管理效能和专业化水平，为实现公司十二五规划目标奠定基础。

——上海安装工程有限公司董事长：倪永明

## 无锡正方园科技大厦项目

无锡正方园科技大厦位于无锡太湖科技中心高浪路与华清大道的交叉口，定位于高档写字楼，地下二层，地上十九层，总建筑面积 44224 平米，建筑高度 88.6 米，框架剪力墙结构。



**委托方：**江苏正方园建设集团有限公司

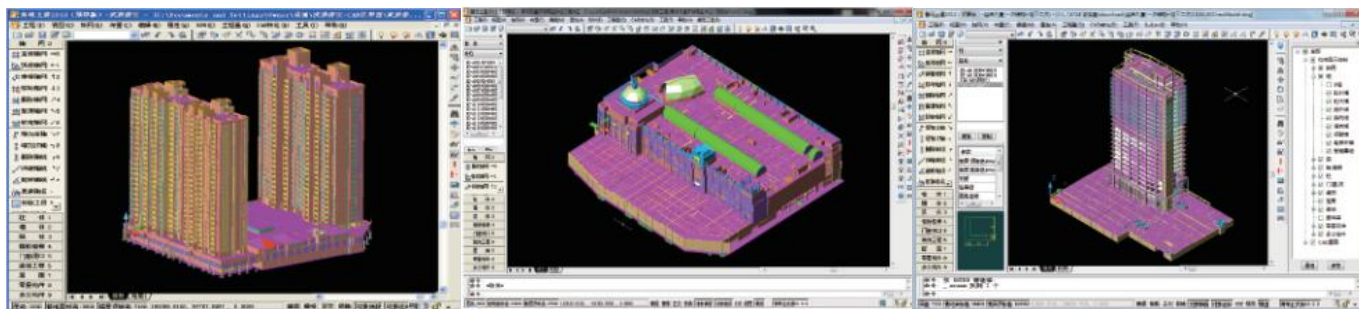
**应用亮点：**1) 主材管控；  
2) 成本控制；  
3) 建造阶段碰撞检查；  
4) 虚拟施工指导

**项目效果：**通过过程中的多算对比，进行内部成本分析，这在公司中是第一次，这是鲁班 BIM 带来的价值。

——江苏无锡正方园集团有限公司  
总经理：彭毅

## 常州九洲花园、月星环球商业中心、经纬大厦项目

- 1) 九洲花园 2.1.2 期由 18#、23# 两栋高层与 P3 平台和地下室组成，总建筑面积 5.7 万平米
- 2) 月星环球商业中心，建设面积达 40 万平米，项目总建筑面积接近 50 万平米
- 3) 经纬大厦，总建筑面积 5 万平米



**委托方：**江苏武进建筑安装工程有限公司

**应用亮点：**1) 造价控制； 2) 建立 BIM 数据中心； 3) 工程档案资料库建立；  
4) 虚拟施工指导； 5) 施工动画

**项目效果：**我们公司以前在实施、应用信息化系统的时候碰到的瓶颈就是基础数据的采集，所以我们跟鲁班软件结成了战略合作伙伴，通过鲁班工程顾问团队提供的服务，我们实现了建筑信息模型的资源共享，为各条线、各岗位的人提供所需数据，为施工提供指导。

——武进建安八分公司信息化项目负责人：黄苏

附件 2：鲁班咨询受邀至各地建委、建管局、建协、企业培训简介

- 1) 2012 年 12 月 5 日，上海市建设工程安全质量监督总站和上海市安装行业协会主办的上海金虹桥国际中心项目鲁班 BIM 技术应用观摩会，有 500 多位参会嘉宾到金虹桥项目上进行参观。



- 2) 2012 年 11 月 9 日，江苏省建设厅联合鲁班软件举办无锡正方园科技大厦 BIM 项目观摩会，江苏施工企业总工程师、副总和信息化负责人等近 400 位企业中高层管理人员参加了本次会议。



- 3) 2012 年 10 月 27 日，鲁班咨询应邀参加“第十一届 21 世纪中国建筑企业家论坛”，有来自全国多个省市近 200 名企业家、建筑协会领导参会杨宝明博士在会上分享《突破项目精细化管理和企业集约化管理瓶颈——基于 BIM 的建企业管理之道》。



- 4) 2012年12月16日，南通二建沈阳分公司组织50多名内部人员学习鲁班BIM技术，效果很好。



- 5) 2012年7月22日，鲁班咨询杨宝明博士受主办方高登项目管理公司的邀请，为第八届工程项目管理高峰论坛近百位来自全国各地知名勘察设计企业、大型施工集团及装备制造企业的嘉宾做了“智慧建造——基于BIM技术的项目精细化管理”主题演讲。



- 6) 2012年2月27日下午，鲁班咨询高级顾问应浙江某大型施工企业邀请，为其企业内部管理层进行了“BIM技术在项目管理中的应用”的专题培训，该企业包括董事长、副总裁、总工、项目经理等高管约50人全程参加了本次培训。

